

CSRp 40

CARACTERÍSTICAS TÉCNICAS

Dimensiones nominales	(mm)	a	b	e
		600	600	40
Peso	(kg)	20,50		
Clasificación al fuego	(EN-13501)	A1		
Resistencia eléctrica	(EN-1081)	≥ 10 ¹⁰ ohm		
Aislamiento acústico	(dB)	≥ 70		

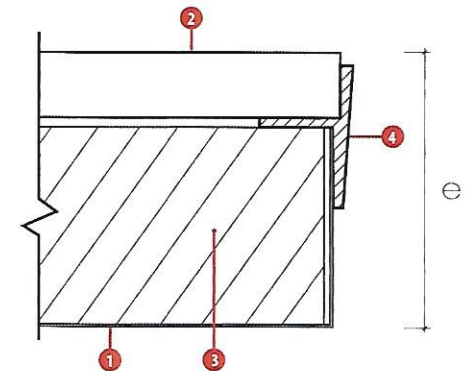
CLASIFICACIÓN DE LA BALDOSA

Baldosa Pedestal Larguero	Ref. Estructura *	S/L	L/M	L/R
	S/UNE-EN 12825:2002 APT 5.2.1	2/2/A/1	3/2/A/1	4/2/A/1

CLASIFICACIÓN DE LA BALDOSA EN CARGA DE TRABAJO

Carga de trabajo	Ref. Estructura *	S/L	L/M	L/R
(kN)	S/UNE-EN 12825:2002 APT 5.2.1	2,8	3,1	4,7

* S/L: sin larguero | L/M: larguero medio | L/R: larguero reforzado



1 - Cara Inferior: La Baldosa CSRp-40 está diseñada en su parte inferior por una bandeja de acero laminado en frío, bajo en carbono, para embutición (UNE-EN 10346), protegidas con un recubrimiento galvánico de zinc, que le confieren una elevada protección contra la corrosión.

2 - Cara Superior: Gres porcelánico serie técnica.

3 - Núcleo: Es la parte interna de la baldosa, formada por núcleo de Sulfato Cálcico de alta densidad, compuesto de yeso y fibras orgánicas de celulosa.

4 - Perfil ABS: El canto perimetral de la baldosa, está protegido por un cerco fabricado en ABS, que aporta protección y un buen acabado dimensional.